

Styr- och styrmedel
 Bidragseffekter
 Lära- och
 Själv-

Styrmedel - Katalysatorer

2000?
 Lärplänt lärande
 Lärplänt utbildning
 Lärplänt lära

Utbildning (Analysfunktionen)

Agenda för Rundabordssamtal med företrädare för SmeAcademy respektive Utbildnings- och kulturdepartementet den 11 maj kl. 13.00 - 15.00. (Ansvarig och beräknad tidsåtgång i min.)

1. Presentationsrunda (SH 10)
2. Presentation av SmeAcademy (KOS 15)
3. Presentation av U:s verksamhet (SH 15)
4. Återkoppling till Rundabordssamtal på N 2004-11-16 (KOS 10)
5. Kompetensutveckling om och för de mindre företagen - allmän diskussion (KOS 25)
6. Kaffepaus (15)
7. Forskning om och för mindre företag - allmän diskussion (SH 20)
8. Avrundning (SH/KOS 10)

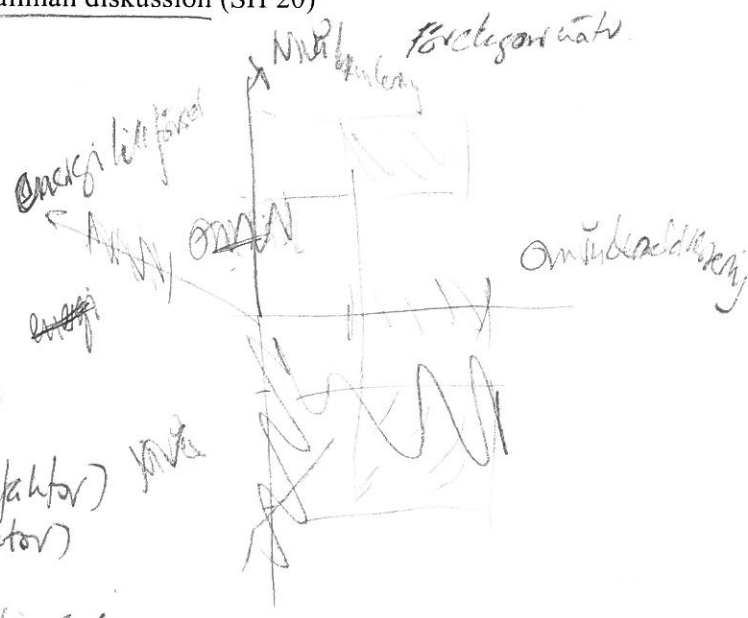
Engagerat lärande (FN i världens)
 Teknologisk kunskap
 LM - STPKC
 UMOO
 UNDP
 ITU
 UNESCO

En unik
 Öccrtes
 Lönverda
 Minerva
 Flöms/C/R

Mineralekonomi

UU och Statistik.

Kulturpolitiken.



Tidsåtgångs
 Problemer
 Frågor

Utb. behållare för tillväxt
 utvecklingsfaktorer
 (drivande faktorer)

utbildningens
 lökande
 förklaringskraft

Kärlören/Caraden
 - Effektivt av användare
 - Korrigering för möjlig verklighet.



Erskattad
 livslängd av
 kumandot.

learn as a day
 Vi och en
 egen lyckas
 SMED.

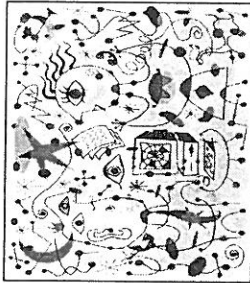
Bidrag
 till Sme

REK - Riksföreningen för Elektronisk Kunskapsöverföring

e-REK

REKs 'Virtual Community' initiativ

REK's gemenskapsinitiativ (virtual community) fokuserar på en rad högaktuella intresseområden:



- Förberedelser för och en anpassning till framtida informationssamhället
- Utvecklingen och användning av nätbaserat lärande
- Nya former av företagande och möjligheterna kopplat till arbete via nätet
- Nya former för samarbete som IT och Internet möjliggör
- Frågor kring teknik och de lösningar som finns och kommer att finnas för nätsamverkan

Allt detta kombinerat med information om vad e-REK medlemmarna har ansett vara intressant, vad de tycker och tänker om allt dessa frågor, samt vad de själva är aktiva med och vad de gör i relation till dessa intresseområden.

Tillgång till e-REK miljö

e-REK är en medlems tjänst och för att få full tillgång till e-REK miljön krävs ett registrerat och godkänt medlemskap. Om du är REK medlem så bör du ha fått ditt ID och lösenord via e-post. Om du inte har dessa tillgängliga kan du få en påminnelse sänt till dig med e-post. Om systemet saknar ditt e-post adress och du är en betald medlem i REK skriv då ett meddelande till info@rek.vkcsverige.net

Vill du skaffa dig ett nytt medlemskap

Är du ännu inte REK medlem kan du registrera dig för ett e-REK medlemskap varefter du kommer att få en inbjudan att dels bli full e-REK medlem och dels registrera dig för ett fullt REK medlemskap. För att registrera dig klicka på tabben "Register" ovan.

e-REK historia

REK startade i oktober 2000 utvecklingen av den nya medlems tjänsten e-REK. Detta nya gemenskapsinitiativ öppnades upp den 15 november för en första utprövningsgrupp och redan den 20 november fick alla REK medlemmar tillgång till e-REK miljön. En fri utprövningsperiod erbjöds till alla REK medlemmar fram till årsskiftet 2002/2003, därefter kommer subventionerade årsabbonemang att erbjudas e-REK medlemmarna.

- ▶ [e-REK Teman](#)
- ▶ [e-REK Tjänster](#)
- ▶ [e-REK Deltagande](#)
- ▶ [e-REK Översikt](#)
- ▶ [Länk till REKs hemsida](#)
- ▶ [Om e-REKs VKC tjänst](#)
- ▶ [e-REK Medlemmarna](#)
- ▶ [Interagera med andra](#)
- ▶ [Uppdatera medlemsinfo](#)
- ▶ [Registrera som medlem](#)